



ファームウェアバージョン:	DGS-1100-10MP/26MP	V1.01.B028
ハードウェアバージョン:	DGS-1100-10MP/26MP	B1
発行日:	2018/11/26	

本リリースノートには、D-Link 製スイッチのファームウェア更新に関する重要な情報が含まれています。ご使用のスイッチに対応するリリースノートであることを確認してください。

- 新しいスイッチにインストールを行う際には、デバイス上のハードウェアバージョンの表示を確認し、ご使用のスイッチがファームウェアのシステム要件を満たしていることを確認してください。ファームウェアとハードウェアの互換性についての詳細情報は、“変更履歴とシステム要件”の項を参照してください。
- 新しくリリースされたファームウェアへのアップグレードを行う場合は、“アップグレード手順”の項を参照しながら正しい手順でファームウェアのアップグレードを行ってください。

スイッチ本体に関する詳細な情報が必要な場合は“ユーザマニュアル”を参照してください。

目次：

変更履歴とシステム要件：	2
アップグレード時の注意事項：	2
WEB GUI を使用したアップグレード手順：	2
追加機能：	6
MIB の変更点：	6
修正した問題点：	6
制限事項：	6

変更履歴とシステム要件：

ファームウェアバージョン	リリース日付	モデル	ハードウェアバージョン
Runtime: V1.01.B028	2018/11/26	DGS-1100-10MP/26MP	B1

アップグレード時の注意事項：

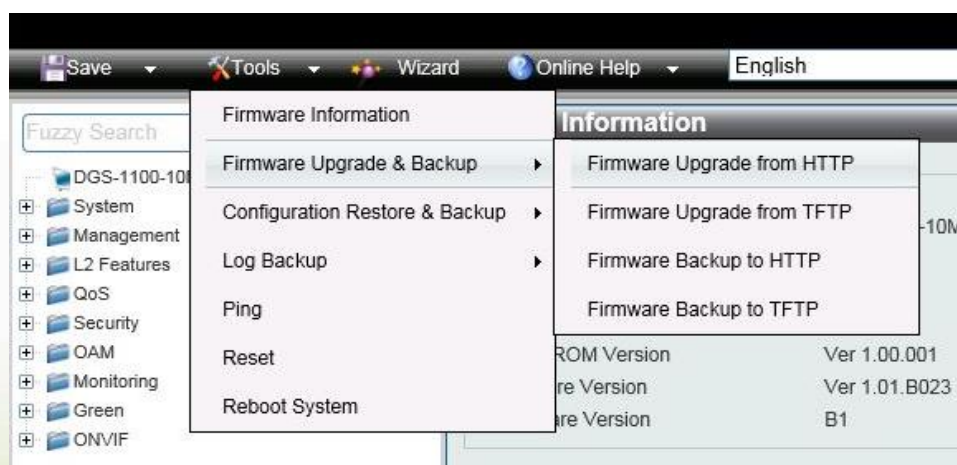
R1.01.B009 またはそれより古いファームウェアバージョンをご利用の場合、ファイル構造の変更により、ファームウェアアップグレードもしくはダウングレード後には、設定を正しく引き継ぐことができません。以下の点に注意してアップグレードを実施してください。

- 管理 PC からスイッチに直接接続の上、アップグレードを実行してください。
- アップグレード後、ブラウザのキャッシュをクリアし、設定をリセットした上で、再度設定を行ってください。

R1.01.B009 またはそれより古いファームウェアで取得したコンフィグファイルは、R1.01.B023 以降のファームウェアにアップグレードした機器にリストアすることはできませんのでご注意ください。また、同様に R1.01.B023 以降のファームウェアで取得したコンフィグファイルも R1.01.B009 またはそれより古いファームウェアの機器にリストアすることはできませんので、ご注意ください。

WEB GUI を使用したアップグレード手順：

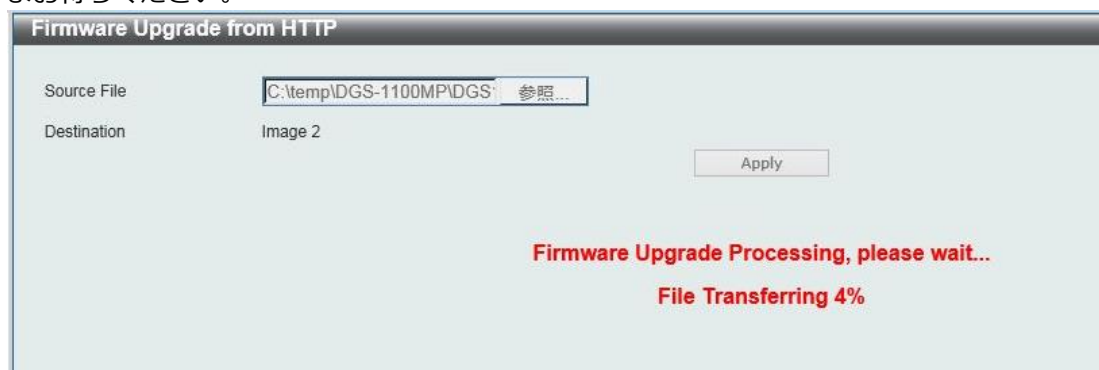
1. Java SE runtime environment をダウンロードして、お客様の PC にインストールします。
2. システムの IP アドレスを指定してスイッチにアクセスします。デフォルトのシステム IP アドレスは 10.90.90.90 です。
3. お客様の PC から RJ45 ネットワークケーブル経由でスイッチにアクセスできることを確認し、Web 管理画面からログインしてください。初期状態ではパスワードに「admin」を入力してログインを行ってください。
4. 「Tools」>「Firmware Upgrade & Backup」>「Firmware Upgrade from HTTP」の順にクリックします。（※ここでは HTTP でのアップグレード方法のみを記載します）



5. ファイルを選択して、「Upgrade」をクリックするとファイル転送が始まります。



6. アップグレード中のステータスを表示メッセージが表示されます。メッセージが消えるまで、そのままお待ちください。



7. 「Tools」 > 「Firmware Information」をクリックします。



8. 「Version」に 1.01.B028 が入っているほうの Image ID（本例では、Image ID2）の方の「Boot up」ボタンをクリックします。

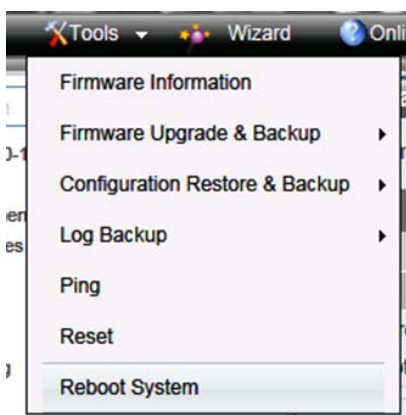


9. 1.01.B028 の Image ID に * がついていることを確認します。

Firmware Information				
Firmware Information				
Image ID	Version	Size (B)	Update Time	
1c	1.01.B023	5587624	2000-01-01 00:04:16	Boot UP
*2	1.01.B028	5588484	2000-01-01 00:10:40	Boot UP

c: Current boot up firmware
*: Boot up firmware

10. Reboot System を選択し、その後の画面で「Yes」を選択して「Reboot」ボタンをクリックします。



Reboot System

Reboot System

Do you want to save the settings ? ☒ Yes ☐ No

If you do not save the settings, all changes made in this session will be lost.

Reboot

11. 確認メッセージが表示されるので、「OK」をクリックします。



注意：ファームウェアのダウンロード中およびスイッチの再起動中に、電源を切らないでください。電源を切ると、起動に失敗し、起動できなくなることがあります。故障の原因となりますので、ご注意ください。

12. 再起動後、1.01.B028 で起動していることを確認します。

Device Information			
Device Information			
Device Type	DGS-1100-10MP Gigabit Ethernet Switch	MAC Address	54-B8-0A-7D-6C-00
System Name	SWITCH	IP Address	10.90.90.90
System Location		Mask	255.0.0.0
System Contact		Gateway	0.0.0.0
Boot PROM Version	Ver 1.00.001	System Time	1/1/2000 00:02:33
Firmware Version	Ver 1.01.B028	Serial Number	SG0U1FC000004
Hardware Version	B1		

※アップグレード後、ブラウザのキャッシュをリフレッシュすることを推奨致します。

13. アップグレード完了後、「System」 > 「System Log」 > 「System Log」を選択し、System Log 画面で「Clear Log」ボタンをクリックしてシスログをクリアします。

System Log				
System Log				
Total Entries: 18				
Index	Time	Level	Log Description	
18	2000/01/01 22:15:47	INFO(6)	PORT: Giga eth1 link...	
17	2000/01/01 00:30:42	INFO(6)	PORT: Giga eth1 link...	
16	2000/01/01 00:00:06	INFO(6)	PORT: Giga eth1 link...	
15	2000/01/01 00:00:00	WARNING(4)	SYS: System warm sta...	
14	2000/01/01 00:00:00	WARNING(4)	ZD: has been disable...	
13	2000/01/01 00:00:06	INFO(6)	PORT: Giga eth1 link...	
12	2000/01/01 00:00:00	WARNING(4)	SYS: System warm sta...	
11	2000/01/01 00:00:00	WARNING(4)	ZD: has been disable...	
10	2018/09/04 18:16:20	INFO(6)	IP: 10.90.90.91	
9	2000/01/01 00:00:06	INFO(6)	PORT: Giga eth1 link...	
8	2000/01/01 00:00:00	WARNING(4)	SYS: System warm sta...	
7	2000/01/01 00:00:00	WARNING(4)	ZD: has been disable...	
6	2000/01/01 00:00:06	INFO(6)	PORT: Giga eth1 link...	
5	2000/01/01 00:00:00	WARNING(4)	SYS: System cold sta...	
4	2000/01/01 00:00:00	WARNING(4)	ZD: has been disable...	
3	2000/01/01 00:00:12	INFO(6)	PORT: Giga eth15 lin...	
2	2000/01/01 00:00:00	WARNING(4)	SYS: System cold sta...	
1	2000/01/01 00:00:00	WARNING(4)	ZD: has been disable...	

Clear Log

1/1 < > 1 > > Go

追加機能：

ファームウェアバージョン	追加機能
R1.01.B028	特になし

MIB の変更点：

ファームウェアバージョン	追加機能
R1.01.B028	特になし

修正した問題点：

ファームウェアバージョン	修正した問題点
R1.01.B028	<ol style="list-style-type: none"> 1. 本製品のアップリンクポートが 100M ポートに接続されている場合、接続先のデバイスの再起動後に応答不可となる問題を修正致しました。 2. Voice VLAN に所属可能なデバイスの上限数を修正致しました。 3. D-View7 でスイッチが正常に検出されない問題を修正致しました。 4. システムが稀に再起動することがある問題を修正致しました。※ 5. 電源投入時に稀に正常に起動しなくなることがある問題を修正致しました。※

※本問題のため、1.01.B009 及び 1.01.B023 の Web ダウンロードを停止しています。

1.01.B028 以降の最新ファームウェアをご利用ください。

制限事項：

ファームウェアバージョン	既知の問題点
R1.01.B028	<ol style="list-style-type: none"> 1. R1.01.B009 以前のファームウェアをご利用の場合、アップグレード/ダウングレード後、設定を引き継げません。（制限事項） 対処方法：アップグレード/ダウングレード後、ブラウザのキャッシュをクリアし、一度スイッチをリセットしてから再設定を行ってください。 2. R1.01.B009 またはそれより古いバージョンで取得したコンフィグレーションは、R1.01.B023 以降にアップグレードした機器にリストアすることはできません。また、R1.01.B023 で取得したコンフィグレーションも R1.01.B009 またはそれより古いファームウェアにリストアすることはできません。（制限事項）

Copyright 2006-2018 D-Link Japan K.K.